

Síntomas de deficiencias nutricionales en maíz



N

Nitrógeno

En plantas jóvenes, la deficiencia de N causa amarillamiento general. En estados más avanzados, las hojas inferiores presentan amarillamiento en forma de V invertida desde la punta. El nitrógeno es móvil dentro de la planta.



P

Fósforo

El maíz deficiente en P presenta hojas verde oscuro con puntas y bordes violáceos. La deficiencia es usualmente identificable en plantas jóvenes, las cuales presentan una marcada disminución del crecimiento inicial. La maduración del cultivo es retrasada con deficiencias de P.

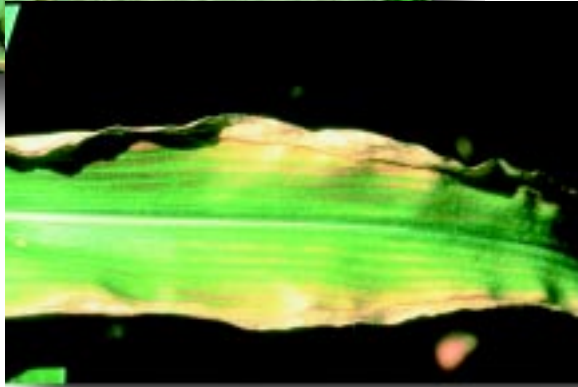




K

Potasio

La deficiencia de K causa amarillamiento y necrosis de los márgenes de las hojas, comenzando en las hojas más jóvenes. Si la deficiencia persiste, los síntomas progresan hacia toda la planta.



S

Azufre

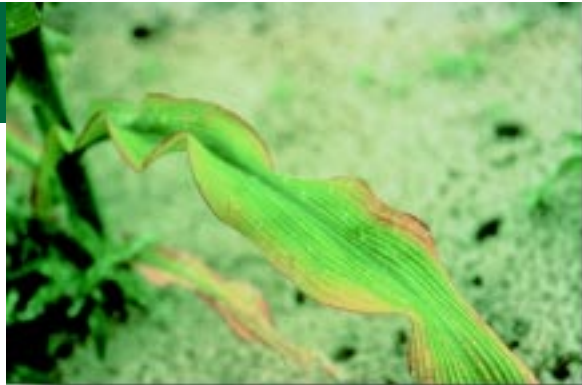
En plantas jóvenes, los síntomas de deficiencia de S son similares a los de N. El amarillamiento de hojas superiores, mas jóvenes, es más marcado porque el S no es fácilmente translocado en la planta.



Mg

Magnesio

Las deficiencias de Mg en cultivos de maíz se presentan con manchas cloróticas internervales en las hojas más viejas (síntoma de "hojas estriadas").



Zn

Zinc

Las deficiencias de Zn se expresan en plantas más pequeñas, internodios cortos y hojas nuevas con estrías blancas y tonos rojizos.



Fe

Hierro

Cultivos de maíz con deficiencias de Fe muestran clorosis internerval de hojas jóvenes que, al tiempo, pueden quedar blanquecinas.



Cu

Cobre

Cultivos de maíz deficientes en Cu muestran hojas nuevas descoloridas y después amarillentas y enrolladas y hojas viejas flácidas y dobladas.